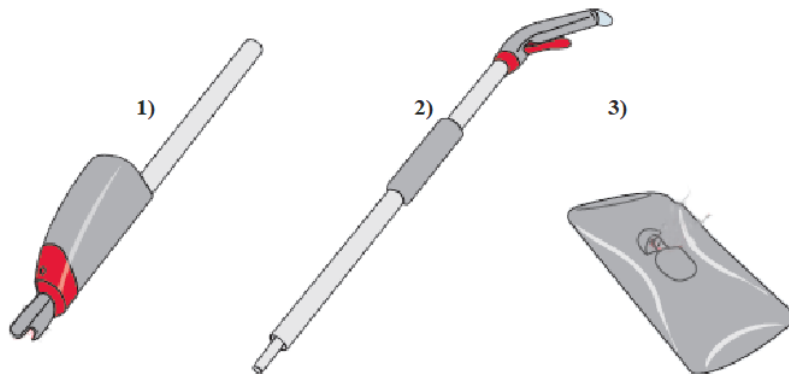


Slota mitrai/sausai uzkopšanai Atomizer 600 2in1

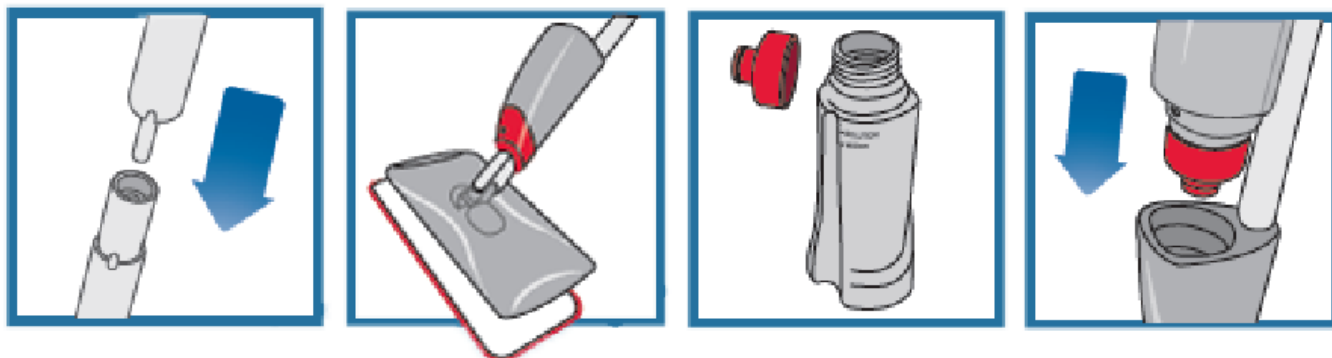
Lietošanas instrukcija

Slota Atomizer 600 2in1 ir ideāla praktiski visu grīdas segumu tīrīšanai un mazgāšanai. Slota, pateicoties mitrās tīrīšanas funkcijai, izšķīdina un atmiešņķē netīrumus, un mikrošķiedras lupatiņa uzsūc šķidros netīrumus kopā ar ūdeni. Ar slotu iespējams mazgāt visdažādākos grīdas segumus un citas virsmas – lamināts, parkets, linolejs, koks, flīzes, metāla pārsegumi, marmors un pat logi, stikli. **Komplektācija:** 1) Slotas korpuss ar ūdens tvertni 2) Slotas kāts ar rokturi + mikrošķiedras lupatiņu kopšanas rīks. 3) Slotas pamatne 4) Mikrošķiedras lupatiņa 1.gab.



Uzmanību! Montāžai nav nepieciešams izmantot papildus instrumentus, ka piem.: āmuru u.c. – izmantojiet tikai roku spēku.

Produkta montāža: 1) Ievietojiet slotas kātu slotas korpusā, savienojiet tos stingri. 2) Savienojiet slotas korpusu ar slotas pamatni. Mikro-šķiedras lupatiņa pievienojas slotas pamatnei ar **VELCRO** klipšu palīdzību. 3) Atskrūvējiet ūdens tvertni un iepildiet tīrīšanas šķīdumu. Pieļaujamā tīrīšanas šķīduma temperatūra ir līdz 60°C 4) Ievietojiet ūdens tvertni slotas korpusā.



Tīrīšanas šķīduma izsmidzināšana: Lai samitrinātu tīrāmo virsmu ar tīrīšanas šķīdumu, vienkārši saspiediet slotas roktura slēdzi – tas izsmidzinās tīrīšanas šķīdumu blakus slotas pamatnei.

Kopšana un tīrīšana: Lai notīrītu mikrošķiedras lupatiņu, vienkārši noņemiet to no slotas pamatnes un izskalojiet. Nepieciešamības gadījumā, izmantojiet mikrošķiedras lupatiņu kopšanas rīku. Neizmantojiet lupatiņas tīrīšanai veļas mīkstinātāju vai balinātāju/hloru. Ūdens tvertni iespējams mazgāt trauku mazgājamajā mašīnā. **Serviss:** Ja jūsu ierīcei rodas problēmas, sazinieties ar izplatītāju, kurš ir autorizēts iekārtu remontēt.

Lietojot produktu, rūpīgi sekojiet pievienotās instrukcijas norādēm. Sūdzības netiks ņemtas vērā, ja esat modificējis produktu vai neesat ievērojis lietošanas instrukcijā sniegtos norādījumus. Ne ražotājs, ne mazumtirgotājs nav atbildīgs par nepilnvarotu personu veiktās apkopes vai remonta rezultātiem. Lietotājs nedrīkst censties iekārtu remontēt pats. Lai veiktu remontu, sazinieties ar izplatītāju. Trešo personu veiktie remontu padara garantijas prasību par spēkā neesošu. Katram ražošanā esošajam produktam ir veikta sistemātiska pārbaude. Produkta veiktspēja ir atbilstoša, tā kalibrēšana vai validācija nav nepieciešama. Ja jūsu produkts nesniedz gaidīto veiktspēju un lietošanas laikā mainās pamatfunkciju veiktspēja, sazinieties ar izplatītāju. **Garantija:** Ierīces garantija neattiecas:

- Uz ierīces daļu dabisko nolietojumu, kas radies ierīces ilgstošas lietošanas rezultātā.
- Uz standarta apkopēm (tīrīšana, detaļas, kas pastiprināti pakļautas nodilumam).
- Uz bojājumiem, kas radušies ārēju faktoru ietekmē (Kā samirkšana, nepareiza izmantošana, putekļi, klimatiskie apstākļi utt.).
- Uz bojājumiem, kas radušies ierīces nepareizas lietošanas vai glabāšanas rezultātā.
- Uz mehāniskiem ierīces bojājumiem, kas radušies tās krišanas, trieciena vai cita līdzīga iemesla rezultātā.
- Uz bojājumiem, kas radušies nekvalificēta remonta, neatbilstošu detaļu lietošanas vai ierīces pārslogošanas rezultātā.

Gadījumā, ja patērētājs precīzi transportējot to nav pienācīgi un droši nostiprinājis, tas uzņemas pilnu atbildību par bojājumiem. Izplatītājs patur tiesības veikt jebkādas izmaiņas instrukcijā un neuzņemas atbildību par jebkāda veida kļūmēm saistītām ar instrukcijas drukāšanu. Atkarībā no preces modeļa, detaļu attēli un ilustrācijas var atšķirties no reālajām.