

Putekļu sūcējs MULTI CYCLONE TRADITIONAL**3L 800W/3200W**

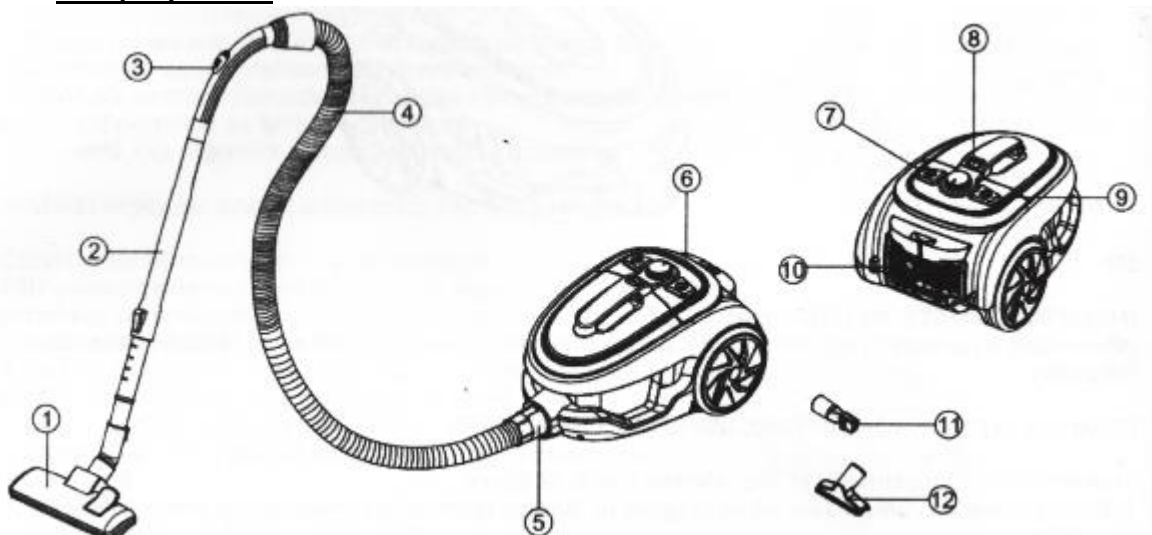
Paldies, ka iegādājāties šo produktu.

Pirms produkta lietošanas, lūdzu, rūpīgi izlasiet šo lietošanas instrukciju.

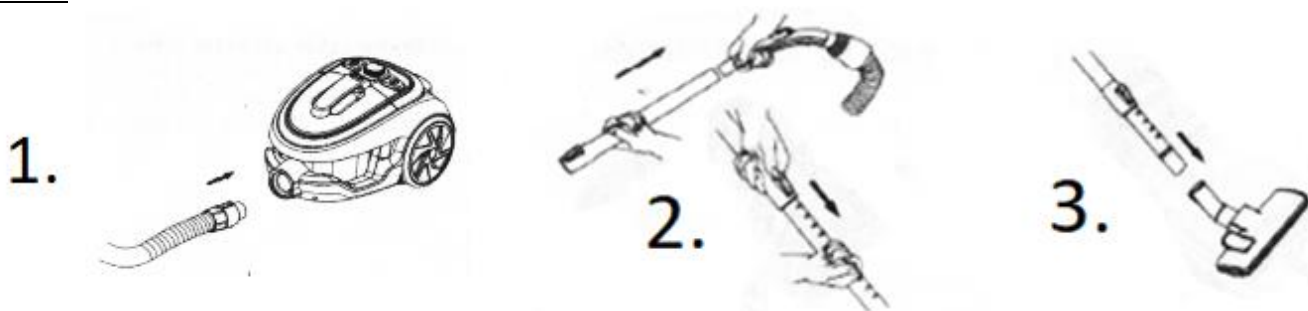
Ja Jūs šo produktu nododat citam lietotājam – lūdzu, dodiet viņam līdzī arī šo instrukciju.

**Drošības noteikumi:**

- Pirms pieslēgšanas pie tikla rozetes, pārliedzieties, ka spriegums, kas norādīts uz ierīces atbilst jūsu elektriska tikla spriegumam.
- Nelietojiet ierīci blakus vannai, dušai vai baseinam.
- Nelieciet ierīci uz palodzes vai nestabilam virsmām.
- Neatstājiet ierīci bez uzraudzības bērnu klātbūtnē!
- Nelietojiet ierīci viegli uzliesmojošu lietu (aizkaru utt.) tuvumā, jo tas var novest pie ugunsgrēka.
- Pārliedzieties, ka vads un kontaktdakša nevar nokļūt kontaktā ar mitrumu un ūdeni.
- Nesmidziniet ierīces motoru ar ūdeni vai citiem šķidrumiem.
- Ierīce ir paredzēta mājas lietošanai. Nelietojiet ierīci rūpniecības vidē un ārpus mājam.
- Nelietojiet balonus ar aerosolu ierīces tuvumā.
- Nelietojiet bojātu ierīci vai ierīci ar bojātu tikla vadu vai kontaktdakšu.
- Nekādā gadījumā neremontējiet ierīci paši. Uzticiet remontu tikai specializētai firmai vai servisa centram. Remontējot ierīci paši, jūs zaudēsiet tiesības uz garantijas remontu.
- Ierīce jāatslēdz no elektrības, turot aiz kontaktdakšas, nekāda gadījumā nevelciet aiz vada, jo tas var novest pie vada sabojāšanas.
- Pirms ierīces tīrīšanas vai pārvietošanas obligāti atvienojiet ierīci no elektriskās strāvas.
- Ierīces darbības laikā nebāziet ierīces motora turbīnas lāpstiņās rokas vai citus priekšmetus.
- Nekad neiesūciet degošus, gruzdošus vai kūpošus/karstus priekšmetus vai jebkāda veida šķidrumus putekļu sūcējā
- Neatstājiet ieslēgtu putekļu sūcēju bez uzraudzības
- Vienmēr sekojiet līdzī, lai putekļu sūcēja atveres būtu brīvas. Vienmēr nekavējoties atbrīvojiet putekļu sūcēju no jebkāda veida nosprostojuumiem.
- Neslēdziet iekšā putekļu sūcēju, ja tajā nav ievietota un pienācīgi nofiksēta tvertne
- Neiesūciet putekļu sūcējā asus/smagus/cita veida priekšmetus, kas varētu sabojāt tvertni un citas iekšējās komponentes.

Detalu apraksts:

- | | |
|-------------------------------------|---|
| 1. Galvenais slotas uzgalis | 8. Slēdzis putekļu tvertnes izņemšanai |
| 2. Teleskopiskā metāla caurule | 9. Strāvas kabeļa ietīšanas slēdzis |
| 3. Gaisa padeves regulācijas vārsts | 10. Manuālās jaudas regulēšanas slēdzis |
| 4. Lokanā caurule ar rokturi | 11. Smalkais slotas uzgalis 2 in 1 |
| 5. Lokanās caurules savienojums | 12. Vidējā izmēra slotas uzgalis |
| 6. Rokturis pārnēsāšanai | |
| 7. Ieslēgt/Izslēgt slēdzis | |

Lietošana:**ATTĒLS nr. 1:**

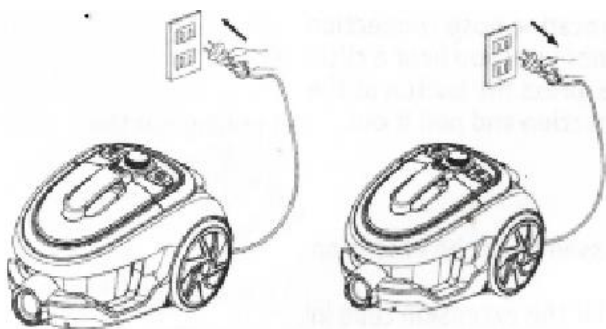
ievietojiet lokano cauruli ar rokturi putekļu sūcējā, līdz tas nofiksējas ar klikšķi. Lai to atvienotu, piespiediet lokanās caurules savienojumam sānos atrodamās pogas vienlaicīgi un izvelciet to no putekļu sūcēja.

ATTĒLS nr. 2:

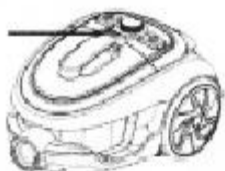
ievietojiet lokanās caurules rokturi teleskopiskās metāla caurules galā kā tas norādīts attēlā. Pēc tam, izmantojot mēlīti, kas atrodas uz teleskopiskās metāla caurules pēc vajadzības pielāgojiet tās garumu.

ATTĒLS nr. 3:

ievietojiet teleskopisko metāla cauruli jebkurā no komplektā esošajiem slotas uzgaliem.



Pirms lietošanas, iztīniet nepieciešamo kabeļa garumu, kas jums būs nepieciešams veicot tīrīšanas darbus. Nepārsniedziet dzelteno marķējumu uz kabeļa, kad veicat tā iztīšanu. Lai kabeli ietītu atpakaļ putekļu sūcējā, spiediet un turiet pogu strāvas kabeļa ietīšanas slēdzi. Vienlaicīgi, kamēr kabelis tiek ietīts, turiet un vadiet to atpakaļ ierīcē. Lai ieslēgtu ierīci, nospiediet ieslēgt/izslēgt slēdzi vienu reizi. Lai regulētu putekļu sūcēja jaudu, regulējiet to ar manuālās jaudas regulēšanas slēdža palīdzību.



Putekļu tvertnes iztukšošana:

Iztukšojiet putekļu tvertni, kamēr tā vēl nav sasniegusi MAX atzīmi. Lai iztukšotu putekļu tvertni, izslēdziet putekļu sūcēju un atvienojiet to no strāvas tīkla. Lai atbrīvotu putekļu tvertni no putekļu sūcēja, satveriet to aiz roktura un nospiediet slēdzi putekļu tvertnes izņemšanai. Vienlaicīgi, celiet tvertni uz augšu, virzienā prom no putekļu sūcēja korpusa.



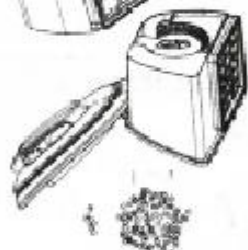
Putekļu tvertnes atvēršana:

Lai atvērtu putekļu tvertni, nospiediet slēdzi, kas atrodas zem slēdža putekļu tvertnes izņemšanai ar uzrakstu *push*, vienlaicīgi – veriet vaļā putekļu tvertnes vāku. Iztukšojiet putekļus kopā ar sadzīves atkritumiem.



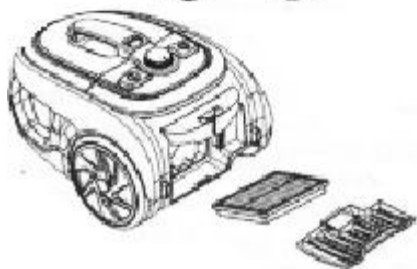
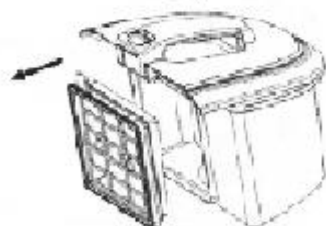
Putekļu sūcēja tvertnes filtra tīrīšana:

Izslēdziet putekļu sūcēju un atvienojiet to no strāvas tīkla. Noņemiet putekļu tvertni. Izņemiet filtru no putekļu tvertnes sāna. Viegli, nepielietojot pārmērīgu spēku, izkratiet/izsitiet filtru, līdz no tā vairs nenāk putekļi. Ievietojiet filtru atpakaļ putekļu tvertnes sānos. Ievietojiet putekļu tvertni atpakaļ putekļu sūcējā. **Brīdinājums!** – Nekad neizmantojiet putekļu sūcēju, ja tvertne (vai kāds no filtriem) nav ievietota tajā vai tā nav pienācīgi nofiksējusies!



Gaisa izplūdes filtra tīrīšana:

Izslēdziet putekļu sūcēju un atvienojiet to no strāvas tīkla. Noņemiet melno perforēto plastmasas izplūdes filtra vāciņu no putekļu sūcēja aizmugures daļas. Izņemiet izplūdes filtru no putekļu sūcēja. Skalojiet to zem auksta, tekoša ūdens, līdz tas ir tīrs. Ļaujiet tam nožūt. Kad filtrs ir sauss, ievietojiet to atpakaļ putekļu sūcējā un uzlieciet atpakaļ melno perforēto plastmasas izplūdes filtra vāciņu.



Transportēšana un glabāšana:

Putekļu sūcēja pārnēsāšanai ir paredzēts rokturis, kas atrodas putekļu sūcēja virspusē. Nekādā gadījumā neizmantojat putekļu sūcēja strāvas kabeli, lai to pārnēsātu vai vilktu – šādā veidā kabelis tiks sabojāts un var darbu ar ierīci padarīt bīstamu dzīvībai vai veselībai.

Lai putekļu sūcēju glabātu, izslēdziet to, atvienojiet to no strāvas tīkla. Lai kabeli ietītu atpakaļ putekļu sūcējā, spiediet un turiet pogu "strāvas kabela ietīšanas slēdzis". Vienlaicīgi, kamēr kabelis tiek ietīts, turiet un vadiet to atpakaļ ierīcē. Glabāšanu iespējams veikt horizontālā un vertikālā putekļu sūcēja stāvoklī.

1) horizontāli – visi putekļusūcēja riteņi atrodas uz pamatnes, galvenais slotas uzgalis tiek ieāķēts putekļu sūcēja korpusa aizmugurē, blakus manuālās jaudas regulēšanas slēdzim.

2) vertikāli – putekļu sūcējs atrodas vertikālā stāvoklī, atbalstoties uz diviem galvenajiem sānu riteņiem un aizmugurējā korpusa. Galvenais slotas uzgalis tiek ieāķēts putekļu sūcējā, zem trešā rotējošā riteņīša.

Tīrīšana un kopšana:

Pirms putekļu sūcēja vai tā tvertnes tīrīšanas, pārliecinieties, ka putekļu sūcējs nav pievienots strāvas tīklam un tas ir izslēgts. Lai notīrītu putekļu sūcēja korpusu un citas tā virsmas, izmantojiet mīkstu, mitru auduma drānu. Tīrīšanai neizmantojiet abrazīvus, kodīgus vai cita veida tīrīšanas līdzekļus ar spēcīgu koncentrāciju.

Lai iztīrītu putekļu sūcēja putekļu tvertni, izņemiet to no putekļu sūcēja. Izņemiet no tvertnes HEPA filtru. Putekļu sūcēja tvertni iespējams tīrīt ar vēsu, tekošu ūdeni. Lai tvertne izžūtu pilnīgi, atstājiet tās vākus atvērtā veidā. Pirms tvertni ievietojiet atpakaļ putekļu sūcējā un darbu uzsākšanas, pārliecinieties, ka tā ir pilnīgi sausa.

VIDES AIZSARDZĪBA:

Produkta kalpošanas laika beigās, vai gadījumā, ja tā remonta izmaksas pārsniegtu jaunas preces iegādes cenu - neizmetiet produktu sadzīves atkritumos. Lai pareizi iznīcinātu produktu, lūdzu, nogādājat to paredzētajās atkritumupieņemšanas vietās. Nodrošinot pareizu un pienācīgu produkta utilizāciju, jūs palīdzēsiet novērst poten-ciāli negatīvas sekas apkārtējai videi un citu cilvēku veselībai. Lai iegūtu sīkāku informāciju, sazinieties ar vietējo pašvaldību vai tuvāko atkritumu savākšanas punktu. Nepareiza šāda veida atkritumu izvešana var radīt sekas, saskaņā ar attiecīgāsvalsts normatīvo regulējumu.

SERVISS:

Ja jūsu ierīcei rodas problēmas, sazinieties ar izplatītāju, kurš ir autorizēts iekārtu remontēt. Lietojot pro-dukta, rūpīgi sekojiet pievienotās instrukcijas norādēm. Sūdzības netiks ņemtas vērā, ja esat modificējis produktu vai neesat ievērojis lieto-šanas instrukcijā sniegtos norādījumus. Ne ražotājs, ne mazumtirgotājs nav atbil-dīgs par nepilnvarotu personu veiktās apkopes vai remonta rezultātiem. Lietotājs nedrīkst censties iekārtu remontēt pats. Lai veiktu remontu, sazinieties ar izplatītāju. Trešo personu veiktie remontu padara garantijas prasību par spēkā neesošu. Katram ražošanā esošajam produktam ir veikta sistemātiska pārbaude. Produkta veiktspēja ir atbilstoša, tā kalibrēšana vai validācija nav nepieciešama. Ja jūsu produkts nesniedz gaidīto veiktspēju un lietošanas laikā mainās pamatfunkciju veiktspēja, sazinieties ar izplatītāju.

GARANTIJA:

Ierīces garantija neattiecas:

Uz ierīces daļu dabisko nolietojumu, kas radies ierīces ilgstošas lietošanas rezultātā.

·Uz standarta apkopēm (tīrīšana, detaļas, kas pastiprināti pakļautas nodilumam).

·Uz bojājumiem, kas radušies ārēju faktoru ietekmē (Kā samirkšana, nepareiza izmantošana, putekļi, klimatiskie apstākļi utt.).

·Uz bojājumiem, kas radušies ierīces nepareizas lietošanas vai glabāšanas rezultātā.

·Uz mehāniskiem ierīces bojājumiem, kas radušies tās krišanas, trieciena vai cita līdzīga iemesla rezultātā.

·Uz bojājumiem, kas radušies nekvalificēta remonta, neatbilstošu detaļu lietošanas vai ierīces pārslogošanas rezultātā.

Gadījumā, ja patērētājs precī transportējot to nav pienācīgi un droši nostiprinājis, tas uzņemas pilnu atbildību par bojājumiem. Izplatītājs patur tiesības veikt jebkādas izmaiņas instrukcijā un neuzņemas atbildību par jebkāda veida kļūmēm saistītām ar instrukcijas drukāšanu. Atkarībā no preces modeļa, detaļu attēli un ilustrācijas var atšķirties no reālajām.

Izplatītājs: SIA TV PRODUCTS, Vienotais reģistrācijas numurs: 40203261904

Jautājumu vai pretenziju gadījumā, lūdzu, rakstiet uz: info@tv-shop.lv un mēs centīsimies atrast risinājumu.