

# Infrasarkanās masāžas ierīce SHIATSU

Modelis: C 37-MP004

Lietošanas instrukcija



Cienījamais klient, paldies par uzticību, ko izrādījāt, iegādājoties šo produktu.  
Uzmanīgi izlasiet šo lietošanas instrukciju un saglabājiet to turpmākai izmantošanai.

### **Paredzētais lietojums:**

Masāža kaklam, pleciem, mugurai, kā arī citām ķermeņa daļām, piemēram, augšstilbiem, pēdām, rokām uc.

### **Tehniskie parametri:**

Barošanas avots: AC 230 V / DC 12

V / 2,5 A tīkla adapteris vai 12

V automašīnas kontaktligzda

Svars: 2,8 kg

Garums: 110 cm

Automātiskais taimeris: 15  
minūtes

• Šī ierīce ir paredzēta bērniem no 8 gadu vecuma. Personām ar kustību traucējumiem, ierobežotām maņām vai garīgās attīstības traucējumiem/spējām ierīces lietošana ir pieļaujama tikai tad, ja klāt ir pilnvarota persona, kas uzrauga pareizu un drošu produkta lietošanu un apzinās ar to saistītos riskus.

• Produktam ir sildoša virsma.

• Ja jums ir kādas veselības problēmas, kas varētu pasliktināties produkta lietošanas rezultātā, pirms šīs ierīces lietošanas vienmēr konsultējieties ar ārstu.

• Atkārtoti lietojiet ierīci ievērojot pārtraukumus

• Ierīce nav piemērota grūtniecēm

• Ja Jums ir sirds, asinsvadu vai citas hroniskas slimības, pirms ierīces lietošanas konsultējieties ar ārstu.

• Ja, lietojot ierīci, rodas nepatīkamas sajūtas, nekavējoties pārtrauciet ierīces lietošanu.

• Kad nelietojat ierīci, atvienojiet to no elektrības.

• Neizjauciet, neremontējiet, nemodificējiet ierīci pats. Visus remontdarbus drīkst veikt tikai specializēts serviss

• Nelietojiet ierīci ar slapjām vai mitrām rokām.

• Nelietojiet ierīci, ja strāvas vadi, adapteris vai ierīce ir jebkādā veidā bojāti.

• Nelietojiet ierīci telpā, kur ir augsta temperatūra vai mitrums.

• Nelietojiet ierīci, ja strāvas kabelis ir salocīts, vai

ja ierīce ir saburzīta/salocīta.

• Nelietojiet ierīci, ja tā ir mitra.

• Ierīce nav piemērota cilvēkiem, kuri neuztver siltumu.

### **PRODUKTA FUNKCIJAS (KONTROLE)**

Vadības panelis

A - infrasarkanās sildīšanas ieslēgšanas /  
izslēgšanas poga B - ON / OFF poga (ierīces  
ieslēgšana/izslēgšana)

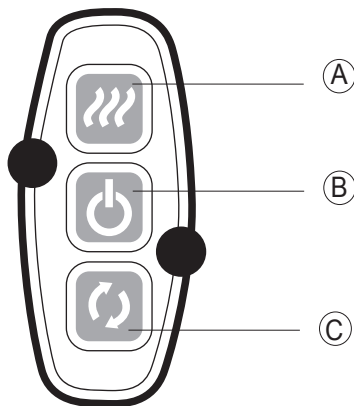
C - poga masāžas galviņu darbības mainīšanai

### **Īpašības:**

• Sildīšanas funkcija

• Četras masāžas galvas

• Iespēja mainīt masāžas galviņu darbības virzienu



## PROBLĒMU NOVĒRŠANA:

Ja rodas problēmas ar produktu, pārbaudiet šos punktus, lai palīdzētu jums atrisināt attiecīgo problēmu. Ja produkts joprojām nedarbojas, izslēdziet to un atvienojiet to no elektrotīkla. Pēc tam sazinieties ar servisa nodaļu/izplatītāju.

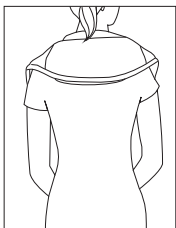
**Nekad neizjauciet produktu mājās un nemēģiniet to salabot pats. Ja jūs to izdarīsiet, jūs zaudēsiet garantiju un pārdevējs nebūs atbildīgs par jebkādiem preces trūkumiem.**

**Problēmu novēršanas soļi:**

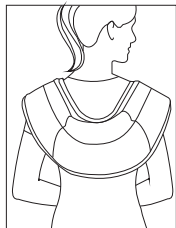
Problēma	Iespējamais risinājums
Ierīci nevar ieslēgt	Pārliecinieties, vai adapteris ir pareizi pievienots. Pārliecinieties, vai kontaktligzda darbojas. Pārbaudiet, vai ierīces adapteri ir pareizi savienoti ar strāvas kabeli. Pārliecinieties, vai masāžas poga ir nospiesta pareizi.
Ierīce pārtrauc darbību masāžas laikā	Pārliecinieties, vai strāvas vads nav atvienojies no adaptera. Pārbaudiet, vai vadības paneļa barošanas poga nav nejauši nospiesta. Izslēgšanās, iespējams, notika 15 minūšu taimerim nostrādājot. Iespējams, ir aktivizēta ierīces pārkaršanas funkcija. Izslēdziet galveno strāvu un ļaujiet ierīcei atdzist. Ja problēmu neizdodas novērst, pārtrauciet produkta lietošanu un sazinieties ar servisu.

## LIETOŠANA:

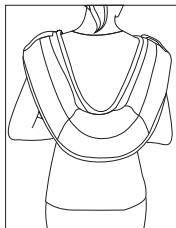
**KAKLS / PLECI**



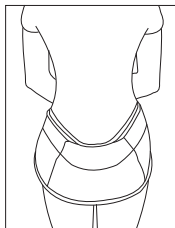
**LĀPSTIŅAS**



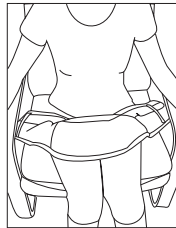
**KRUSTU ZONA**



**SĒŽAMVIETA**



**AUGŠTILBI**



## LIETOŠANA:

Pievienojiet strāvas adapteri elektrotīklam (vai 12 V automašīnas kontaktligzdas adapteri) un spiežat ieslēgšanas / izslēgšanas pogu. Pārvietojiet masāžas galvu bloku uz izvēlēto masāžas ķermeņa zonu un pārliecinieties, ka ierīce ir pareizi un ērti novietota uz ķermeņa.

**Funkcija**

Nospiediet ieslēgšanas pogu, ierīce ieslēgsies un sāks darboties. Masāžas laikā jūs varat mainīt galviņu darbības virzienu vai infrasarkanās sildīšanas funkcijas darbību (sk. KONTROLE )

**Piezīme!**

Automātiskā izslēgšanās funkcija tiek aktivizēta pēc aptuveni 15 minūtēm.

## SVARĪGAS PIEZĪMES

- Nelietojiet izstrādājumu, ja seguma audums ir bojāts.
- Ja izstrādājums tiek darbināts caur automašīnas kontaktligzdu, atļautais spriegums ir 12 V. Ja ierīce tiek lietota automašīnā ar 24 V pieslēgumu, pastāv produkta bojājumu risks, uz kuru garantija neattiecas.
- Neievietojiet ierīcē tam neparedzētus priekšmetus vai viegli uzliesmojošus materiālus. Tas var izraisīt īssavienojumu, sabojāt produktu vai izraisīt ugunsgrēku.
- Masāžas laikā nelietot pārmērīgu spiedienu.
- Masāžas laikā nenosedziet ierīci. Tas var izraisīt motora pārkaršanu, izraisīt mehāniskus bojājumus vai izraisīt ugunsnedrošu bojājumu.
- Masāžas laikā produkts var radīt trokšņus.
- Ja jūtat diskomfortu, nekavējoties pārtrauciet masāžas ierīces lietošanu.
- Ierīce nav ārstniecības iekārta.
- Ja jums ir kādas veselības problēmas, ieteicams pirms šī produkta lietošanas konsultēties ar ārstu. Nelietojiet produktu, ja nejutāties labi. Produkta lietošana nav ieteicama grūtniecēm.

## DROŠĪBAS BRĪDINĀJUMI

Lietotājiem ir pienācīgi jāiepazīstas ar lietošanas instrukcijām. Bērnu drošības nolūkos izlasiet visus šīs rokasgrāmatas norādījumus un brīdinājumus

## VIDES AIZSARDZĪBA

Produkta kalpošanas laika beigās, vai gadījumā, ja tā remonta izmaksas pārsniegtu jaunas preces iegādes cenu - neizmetiet produktu sadzīves atkritumos. Lai pareizi iznīcinātu produktu, lūdzu, nogādājiet to paredzētajās atkritumupieņemšanas vietās. Nodrošinot pareizu un pienācīgu produkta utilizāciju, jūs palīdzēsiet novērst poten-ciāli negatīvas sekas apkārtējai videi un citu cilvēku veselībai. Lai iegūtu sīkāku informāciju, sazinieties ar vietējo pašvaldību vaituvāko atkritumu savākšanas punktu. Nepareiza šāda veida atkritumu izvešana var radīt sekas, saskaņā ar attiecīgāsvalsts normatīvo regulējumu.

## SERVISS

Ja jūsu ierīcei rodas problēmas, sazinieties ar izplatītāju, kurš ir autorizēts iekārtu remontēt. Lietojot produktu, rūpīgi sekojiet pievienotās instrukcijas norādēm. Sū-dzības netiks ņemtas vērā, ja esat modificējis produktu vai nesat ievērojis lieto-šanas instrukcijā sniegtos norādījumus. Ne ražotājs, ne mazumtirgotājs nav atbil-dīgs par nepilnvarotu personu veiktās apkopes vai remonta rezultātiem. Lietotājs nedrīkst censties iekārtu remontēt pats. Lai veiktu remontu, sazinieties ar izplatītāju. Trešo personu veiktie remontu padara garantijas prasību par spēkā neesošu. Katram ražošanā esošajam produktam ir veikta sistematiska pārbaude. Produkta veiktspēja ir atbilstoša, tā kalibrēšana vai validācija nav nepieciešama. Ja jūsu produkts nesniedz gaidīto veiktspēju un lietošanas laikā mainās pamatfunkciju veiktspēja, sazinieties ar izplatītāju.

## GARANTIJA

Ierīces garantija neattiecas: Uz ierīces daļu dabisko nolietojumu, kas radies ierīces ilgstošas lietošanas rezultātā. Uz standarta apkopēm (tīrīšana, detaļas, kas pastiprināti pakļautas nodilumam). Uz bojājumiem, kas radušies ārēju faktoru ietekmē (Kā samirkšana, nepareiza izmantošana, putekļi, klimatiskie apstākļi utt.). Uz bojājumiem, kas radušies ierīces nepareizas lietošanas vai glabāšanas rezultātā. Uz mehāniskiem ierīces bojājumiem, kas radušies tās krišanas, trieciena vai cita līdzīga iemesla rezultātā. Uz bojājumiem, kas radušies nekvalificēta remonta, neatbilstošu detaļu lietošanas vai ierīces pārslogošanas rezultātā. Gadījumā, ja patērētājs precī transportējot to nav pienācīgi un droši nostiprinājis, tas uzņemas pilnu atbildību par bojājumiem. Izplatītājs patur tiesības veikt jebkādas izmaiņas instrukcijā un neuzņemas atbildību par jebkā-da veida kļūmēm saistītām ar instrukcijas drukāšanu. Atkarībā no preces modeļa, detaļu attēli un ilustrācijas var atšķirties no reālajām.

**Uzmanību! Šīs preces lietošana ir saistīta ar personisko higiēnu. Ministru kabineta noteikumu Nr.255 “Noteikumi par distances līgumu” 22. punkta 5. apakšpunkts nosaka, ka: “Patērētājs nevar izmantot atteikuma tiesības, ja patērētājs ir atvēris iepakojumu precei, kuru veselības un higiēnas apsvērumu dēļ nevar atdot atpakaļ;”**