

Auto video reģistrators



Lietošanas instrukcija

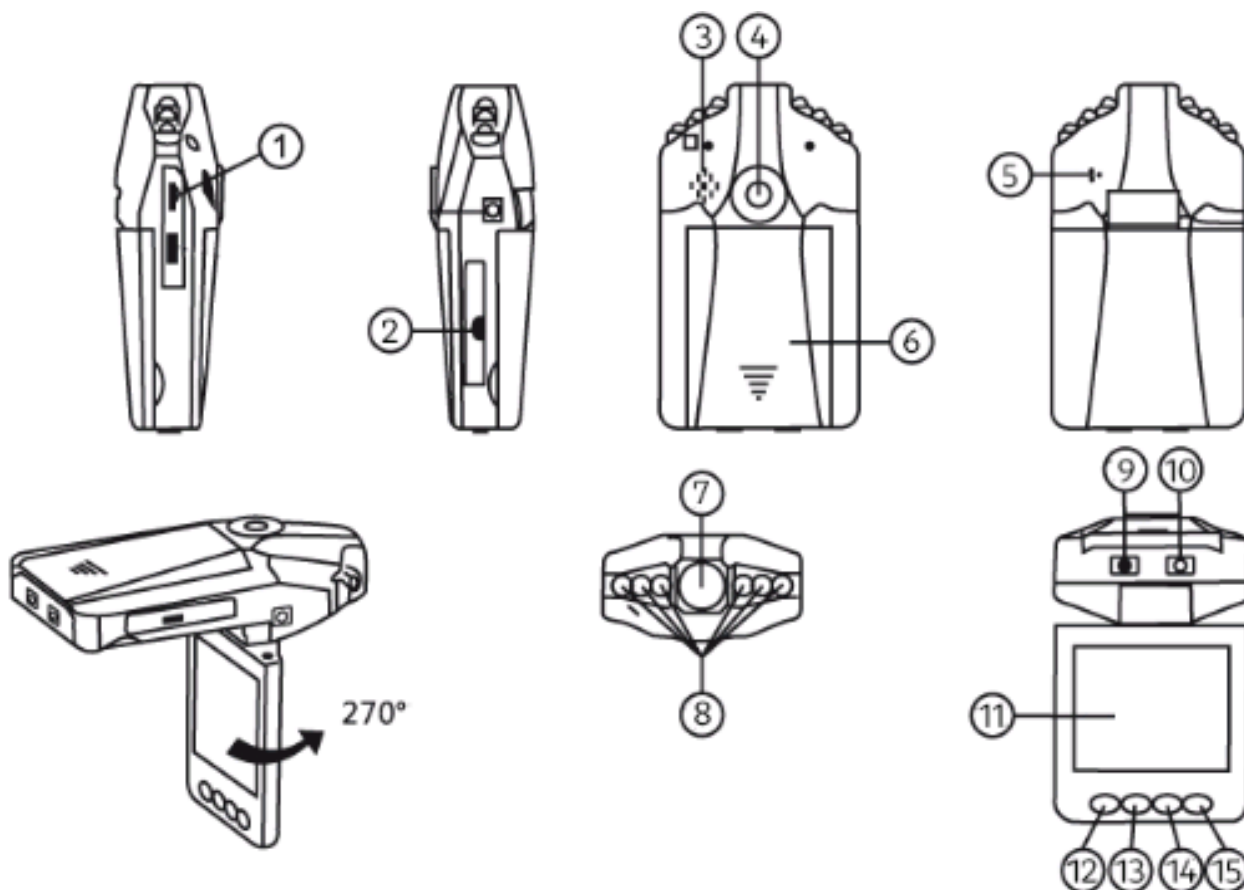
Paldies, ka iegādājāties šo produktu.

Pirms produkta lietošanas, lūdzu, rūpīgi izlasiet šo lietošanas instrukciju.

Ja Jūs šo produktu nododat citam lietotājam – lūdzu, dodiet viņam līdzi arī šo instrukciju.

Ierīces apraksts

- | | |
|----------------------------------|---|
| 1. Mini USB ligzda | 8. IR LED |
| 2. SD/MMC kartes ligzda | 9. ON/OFF Ieslēgšanas / izslēgšanas slēdzis |
| 3. Skaļrunis | 10. REC/SNAP indikators |
| 4. Šarnīra montāžas vieta | 11. 2,5 collu LCD displejs |
| 5. Mikrofons | 12. Poga MENU |
| 6. Akumulatora nodalījuma vāciņš | 13. Poga DOWN |
| 7. Objektīvs | 14. Poga UP |
| | 15. Poga MODE |



Komplektācijā ietilpst:

1. Video reģistrators.
2. 1020mAh akumulators.
3. USB/Mini USB kabelis.
4. Auto lādētājs/adapteris.

Barošana

Kamerai ir iespējami 2 strāvas avoti:

1. 1020mAh Li-ion akumulators. Ievietojiet komplektācijā esošo akumulatoru ierīcē un nospiediet pogu (9). Lai izslēgtu kameru atkārtoti nospiediet pogu (9) un paturiet nospiestu apmēram 3 sekundes. Lai uzlādētu akumulatoru pievienojiet USB kabeli ierīcei un savienojiet to ar auto lādētāju/adapteri, kas ir iesprausts auto „piepīpētājā”. REC/SNAP indikators (10) iedegsies un degs kamēr akumulators tiks pilnībā uzlādēts, tad indikators nodzīsīs.
2. Auto lādētājs/adapteris. Pievienojiet ierīcei USB kabeli un savienojiet ierīci ar auto lādētāju/adapteri, kas ir iesprausts auto „piepīpētājā”. Kamera automātiski ieslēgsies tikko tiks ieslēgta mašīnas aizdedze un nofilmētie faili tiks saglabāti SD kartē. Izslēdzot mašīnas aizdedzi ierīce automātiski izslēgsies. Kameras automātiskās ieslēgšanās un izslēgšanās var notikt, ja pēc aizdedzes izslēgšanas strāva uz auto „piepīpētāju” vairs netiek padota, ja pēc aizdedzes izslēgšanas strāva uz auto „piepīpētāju” vēl joprojām tiek padota – kamera turpinās darboties.

Nakts apgaismojums

Lai ieslēgtu nakts apgaismojumu (IR LED), kamerai darbojoties viegli piespiediet pogu (12), lai izslēgtu – vēlreiz viegli piespiediet pogu (12). Displejs ieslēdzas atbilstoši mainīsies simbols saule un mēness, mēness simbols norāda nakts redzamības aktivizēšanu.

Ieslēgšana

Ja vēlaties, noņemiet aizsargplēvi no LCD ekrāna. Ievietojiet ierīcē akumulatoru un SD karti. Gadījumā ja SD karte nedarbojas vai ierīce to neatpazīst - formātizējiet to ar datora palīdzību uz formātu FAT32.

Ieraksts

Kamera ierakstu sāk automātiski tikko tiek ieslēgta. Ieraksta laikā REC/SNAP indikators (10) mirgo un ieraksts automātiski tiek saglabāts SD/MMC kartē. Lai apstādinātu ierakstu nospiediet REC/SNAP indikatora pogu (10) – indikators pārstās mirgot, un kamera pārtrauks ierakstu.

Fotoaparāta režīms

Ieslēdziet ierīci, pārtrauciet ierakstu un nospiediet pogu (15) – Jūs esat pārslēdzis ierīci fotoaparāta režīmā. Lai veiktu uzņēmumu – nospiediet pogu. REC/SNAP (10).

Ierakstu apskatīšana un dzēšana

Ieslēdziet ierīci, pārtrauciet ierakstu un nospiediet pogu (15) līdz ierīce ir pārslēgta apskates režīmā. Nospiežot pogas DOWN (13) vai UP (14) izvēlieties failu, kuru vēlaties apskatīt. Lai apskatītu video failus, pēc faila izvēles nospiediet pogu REC (10).

Lai izdzēstu failu nospiediet pogu MENU (12) lai ieietu dzēšanas režīmā un apstipriniet savu izvēli nospiežot pogu REC/SNAP (10). Atvērsies izvēlnes: Vienu / Visus / Iezīmēt. Ar pogu DOWN (13) vai UP (14) palīdzību izvēlieties vajadzīgo un apstipriniet savu izvēli nospiežot pogu REC/SNAP (10). Šajā izvēlnē var arī mainīt skaļumu (no 0-7)

Valodas izvēle

Pēc noklusējuma ierīcē ir iestatīta Čehu valoda. Lai atvieglotu ierīces lietošanu – iesakām pārslēgt interfeisu uz latviešu vai angļu valodu.

To var izdarīt sekojoši - ieslēdziet ierīci, pārtrauciet ierakstu un 2x nospiediet pogu MENU (12), lai aktivizētu sadaļu „Nastaveni”. Ar pogu DOWN (13) vai UP (14) palīdzību izvēlieties izvēlni „Jazyk” un apstipriniet nospiežot pogu REC/SNAP (10). Ar pogu DOWN (13) vai UP (14) palīdzību izvēlieties vēlamo valodu un apstipriniet savu izvēli nospiežot pogu REC/SNAP (10)

Video iestatījumi

Rezolūcija

VGA
HD
QVGA

Laika atzīme

Ieslēgta
Izslēgts

Ieraksta atkārtojums

1 min.
3 min.
5 min.

Kustības detektors

Ieslēgts
Izslēgts

Ieraksts

Ieslēgts
Izslēgts

Uzņemšanas iestatījumi:

Izmērs

3M
2M
1,3M
VGA

Atskaņošana:

Dzēst
Vienu
Visus

Faila aizsardzība:

Lock one – Bloķēt vienu
Lock all – Bloķēt visus
Unlock one – Atbloķēt vienu
Unlock all – Atbloķēt visus

Skaļums

0 - 7

Iestatījumi:

Formāts (formatizē karti)

Nākamā izvēlne
Atcelt
Izpildīt

Skaņas signāls

Ieslēgts
Izslēgts

Valoda

English
Polski
Česky
Slovenčina
Latviešu

Magyar
Polish
Română

Auto izslēgšanās

Izslēgta
1 min.
3 min.
5 min

Sistēmas atiestatīšana

Nākamā izvēlne
Atcelt
Izpildīt

TV izeja

NTSC
PAL

Datums/Laiks

Nākamā izvēlne
Nākamā izvēlne
Iestatīt

USB

WEB kamera
Diskdzinis

USB režīms

Pievienojiet kameru datoram izmantojot USB kabeli. Kameras uzņemtie faili tiek saglabāti SD/MCC kartē / DCIM / 100DSCIM – no turienes Jūs ierakstītos failus varat pārkopēt uz datoru vai saglabāt zibatmiņā, ierakstīt CD vai DVD diskos utt.

Piezīme:

1. Pirms sākat lietot kameru, neaizmirstiet tajā ievietot SD vai MCC karti.
2. Kamera veic 1 līdz 5 min. garus ierakstus vienu pēc otra. Viena ieraksta garums ir atkarīgs no Jūsu izvēlētajiem uzstādījumiem. Kad SD vai MCC kartē vairs nav vietas jaunam ierakstam, ierīce automātiski izdzēš vecākos failus un to vietā tiek ierakstīti jauni. Veco ierakstu dzēšana var aizņemt līdz 5 minūtēm – šajā laikā kamera jaunus ierakstus neveic.
3. Iesakām ierīcei pastāvīgi pieslēgt auto lādētāju/adapteri – tādējādi ieraksts vienmēr sāksies automātiski ieslēdzot mašīnas aizdedzi un Jums nevajadzēs sekot līdz akumulatora uzlādes līmenim

Iestatījumi un funkcijas

Ieslēdziet ierīci, pārtrauciet ierakstu un izvēlieties Video, Fotoaparāta vai Apskates režīmu un tad nospiediet pogu MENU (12) lai ieietu iestatījumu interfeisā. Pa izvēlnēm var pārvietoties ar pogu DOWN (13) vai UP (14) palīdzību. Uz Iestatījumi sadaļu var pāriet atkārtoti nospiežot pogu MENU (12). Mainot iestatījumus, savu izvēli apstipriniet nospiežot pogu REC/SNAP (10).

Tehniskie parametri:

- Video rezolūcija: 1920x1080 / 1080x720 / 640x480 pikseļi.
- Video formāts: AVI.
- Ieraksta ilgums / automātiska failu saglabāšana: pēc katrām 1-5 minūtēm (atkarībā no lietotāja izvēlētajiem iestatījumiem).
- Barošana: Lādējams Li-Ion 3.7V 1020mAh akumulators vai mini USB 12V/24V auto lādētājs no „piepīpētāja”.
- Atmiņas karšu atbalsts: SDHC / MMC kartes (no 2GB līdz 32GB).
- Sērijas nr.: Platinum HX-907
- Skaņas ieraksts: Jā, iebūvēts mikrofons.
- Monitors: 2.5 collu LCD displejs, kuru var pagriezt par 270°.

Uzmanību!

Sargājiet kameras objektīvu no skrāpējumiem! Nepievienojiet ierīci citām ierīcēm citādi kā vien ar komplektācijā esošo USB adapteri, citādi Jūs varat neatgriezeniski sabojāt ierīci. Sargājiet kameru no triecieniem. Uzstādot kameru, nofīriet stiprinājuma vietu no putekļiem un nefīrumiem un pēc stiprināšanas pārliecinieties, ka kamera stingri turas pie stikla.

Problēmu novēršana:

Lai novērstu problēmu ierīces funkcijās, sistēmas iestatījumos ir jāatjaunina rūpnīcas iestatījumi. Kā arī var gadīties, ka ir problēmas ar SD karti, tad karte ir jāformatē uz datora uz FAT 32 formātu.

Ierīces garantija neattiecas:

- Uz ierīces daļu dabisko nolietojumu, kas radies ierīces ilgstošas lietošanas rezultātā.
- Uz bojājumiem, kas radušies ārēju faktoru ietekmē (Kā samirkšana, nepareiza izmantošana utt.).
- Uz bojājumiem, kas radušies ierīces nepareizas lietošanas vai glabāšanas rezultātā.
- Uz mehāniskiem ierīces bojājumiem, kas radušies tās krišanas vai cita līdzīga iemesla rezultātā.
- Uz bojājumiem, kas radušies nekvalificēta remonta, neatbilstošu detaļu lietošanas vai ierīces pārslogošanas rezultātā.

Apkārtējās vides aizsardzība



Šis simbols uz ierīces vai uz tās iepakojuma norāda uz to, ka šo ierīci nedrīkst nodot parastos sadzīves atkritumos, bet tā nododama atsevišķi īpašā elektrisko un elektronisko iekārtu savākšanas vietā.

Pareizi utilizējot šo ierīci Jūs dosiet savu ieguldījumu apkārtējās vides un savu līdzcilvēku veselības aizsardzībā.

Nepareizas utilizācijas rezultātā tiek apdraudēta apkārtējā vide un cilvēku veselība. Plašāku informāciju par šīs

ierīces otrreizējo pārstrādi varat saņemt savā pašvaldībā, no sava atkritumu apsaimniekotāja vai veikalā, kur šo ierīci iegādājāties.

Importēts no Čehijas republikas

Izplatītājs: SIA TV PRODUCTS, Vienotais reģistrācijas numurs: 40203261904. Jautājumu vai pretenziju gadījumā, lūdzu, rakstiet uz: info@tv-shop.lv un mēs centīsimies atrast risinājumu.